



**АДМИНИСТРАЦИЯ ГОРОДСКОГО ОКРУГА
ГОРОД МИХАЙЛОВКА
ВОЛГОГРАДСКОЙ ОБЛАСТИ**

ПОСТАНОВЛЕНИЕ

от 30 октября 2023 г.

№ 2905

Об утверждении схемы границ прилегающей территории павильона № 663

На основании Федерального закона от 06.10.2003 № 131-ФЗ «Об общих принципах организации местного самоуправления в Российской Федерации», Правил благоустройства территории городского округа город Михайловка Волгоградской области, утвержденных Решением Михайловской городской Думы Волгоградской области от 27.10.2017 № 10 «Об утверждении Правил благоустройства территории городского округа город Михайловка Волгоградской области», администрация городского округа город Михайловка Волгоградской области **п о с т а н о в л я е т**:

1. Утвердить прилагаемую схему границ прилегающей территории павильона № 663, расположенного на земельном участке с кадастровым номером 34:37:010147:947 по адресу: ул. Рубежная, пав. № 663, г. Михайловка, Волгоградская область.

2. Настоящее постановление вступает в силу после его официального опубликования и подлежит размещению на официальном сайте городского округа город Михайловка Волгоградской области.

Глава городского округа

А.В. Тюрин

Утверждена

постановлением администрации
городского округа город
Михайловка Волгоградской области
от 30.10.2023 № 2905

Схема прилегающей территории павильона № 663

1. Местоположение прилегающей территории (адресные ориентиры)
Волгоградская обл., г. Михайловка, ул. Рубежная, пав. № 663

2. Кадастровый номер объекта, по отношению к которому устанавливается прилегающая территория 34:37:010147:947

3. Сведения о собственнике и (или) ином законном владельце здания, строения, сооружения, земельного участка, а также уполномоченном лице:

ООО «Магистраль», директор Дунаева Наталия Яковлевна

4. Площадь прилегающей территории: 182 (кв. м)

5. Вид разрешенного использования земельного участка, по отношению к которому устанавливается прилегающая территория:

Для размещения объектов торговли

(при наличии)

6. Наличие объектов (в том числе благоустройства), расположенных на прилегающей территории, с их описанием

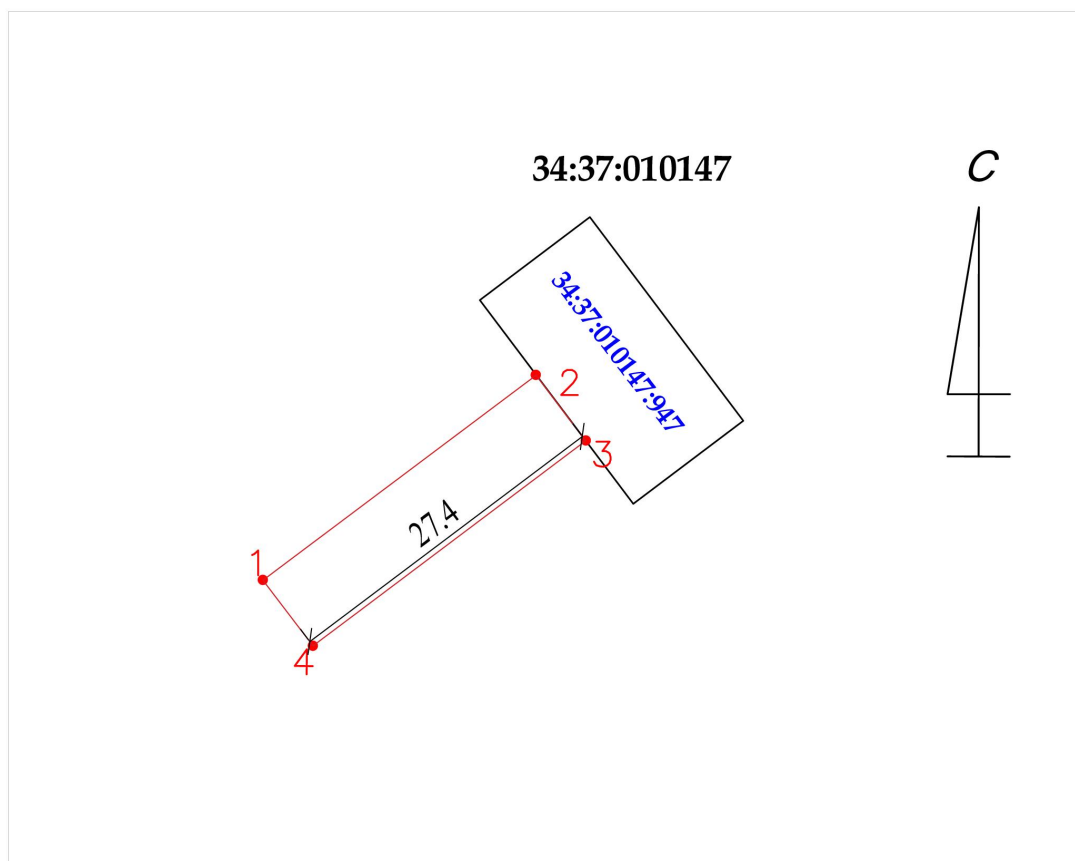
7. Площадь озелененной территории (при ее наличии _____ кв. м), состав озеленения (при наличии - деревья - _ шт., газон, цветники - __кв. м.)

1. X=628528.93 Y=1310493.63

2. X=628545.40 Y=1310515.59

3. X=628540.15 Y=1310519.59

4. X=628523.66 Y=1310497.65



М 1:500

Заявитель _____
(подпись) (расшифровка подписи)

М.П.
(для юридических лиц и индивидуальных предпринимателей)

Условные обозначения:

—	граница прилегающей территории
• 1	поворотная точка границ прилегающей территории
34:37:010147:947	кадастровый номер земельного участка (объекта недвижимости), по отношению к которому устанавливается прилегающая территория
34:37:010147	кадастровый квартал
—	граница кадастрового квартала
----	границы объектов, расположенных на прилегающей территории (отображается чёрным цветом)